



# ABLE SWG-350



# Інструкція користувача



## Виводи блока керування

1. **2SIDE** – зовнішній пристрій керування двома приводами.
2. **COM** – зовнішній пристрій керування (GND).
3. **1SIDE** – зовнішній пристрій керування одним приводом.
4. **SWIPE CARD** – зовнішній пристрій керування.
5. **COM** – зовнішній пристрій керування (GND).
6. **IR** – фотодатчик (GND).
7. **12V** – фотодатчик (200 мА).
8. **24V BATT** – батарея (+24 В DC).
9. **24V BATT** – батарея (GND).
10. **24V** – живлення зовнішніх пристроїв (+24 В DC).
11. **GND** – живлення зовнішніх пристроїв (GND).
12. **LAMP 24V** – світловий оповіщувач (+24 В DC).
13. **LAMP 24V** – світловий оповіщувач (GND).
14. **LOCK NF** – електромеханічний замок (NO).
15. **COM** – замок (GND).
16. **LOCK NA** – електромагнітний замок (NC).
17. **GND** – тривожний вихід
18. **SP** – тривожний вихід
  
19. **MOTOR1** – перший привід (+25 В DC червоний)
20. **MOTOR1** – перший привід (GND синій)  
[відчиняється другий, зачиняється перший]
  
21. **MOTOR2(DELAY)** – другий привід (+25 В DC червоний)
22. **MOTOR2(DELAY)** – другий привід (GND синій)  
[відчиняється перший, зачиняється другий]
  
23. **AC24V** – живлення від трансформатора (жовтий)
24. **AC24V** – живлення від трансформатора (жовтий)

## Технічні характеристики

- Максимальна вага ступки воріт: 350 кг;
- Максимальна довжина ступки: 3,5 метрів;
- Максимальний кут відкривання: 110°;
- Швидкість відкривання/закривання: 2,4 см/с
- Робочий хід поршня: 400 мм;
- Живлення модуля керування: 220 VAC/1100 VAC;
- Живлення приводів: 24 VDC;
- Потужність одного приводу: 60 W;
- Кількість обертів в хвилину: 300 RPM;
- Температура експлуатації: -30°C – 50°C;
- Клас захисту: IP55;
- Ручне розблокування: є;
- Управління автоматикою: дистанційне, локальне, ручне;
- Робоча частота: 433 MHz;
- Ємність пам'яті: 150 динамічних кодів;
- Можливість підключення додаткових елементів: світловий оповіщувач, фотоелементи, додаткові елементи управління (кнопка/радіо-контролер/автономний контролер із різними видами ідентифікації/мережевий контролер/GSM контролер, тощо);

**P8** – інтервал відкриття другого привода, від 01 до 10 сек, 00 без затримки (заводський 00 сек.).

**P9** – затримка автозакриття приводів при відкритті пультом, від 1 до 99 сек, 00 відключення автозакриття (заводський 00).

**PA** – режими світлового оповісника та тривоги, від 00 до 3.

**00** – світловий оповісник працює 30 сек після закриття, тривожний вихід імпульсний режим.

**01** – світловий оповісник не працює після закриття, тривожний вихід імпульсний режим.

**02** – світловий оповісник працює 30 сек після закриття, тривожний вихід тригерний режим.

**03** – світловий оповісник не працює після закриття, тривожний вихід тригерний режим.

**Pb** – режим затримки замка, від 00 до 03 (заводський 00).

**00** – 15 сек

**01** – 1.5 сек

**02** – 2 сек

**ІНФОРМАЦІЯ.** Приводи починають відкриватись із затримкою в 0.5 сек для відкривання замка.

**PC** – режим один / два приводи для пультів, від 00 до 03 (заводський 03).

**00** – не відчиняти за допомогою пультів.

**01** – один привід.

**02** – два приводи.

**03** – комбіновано, один привід перша кнопка, два приводи друга кнопка.

**Pd** – режим роботи фотоелементів, від 00 до 01 (заводський 01)

**00** – NO.

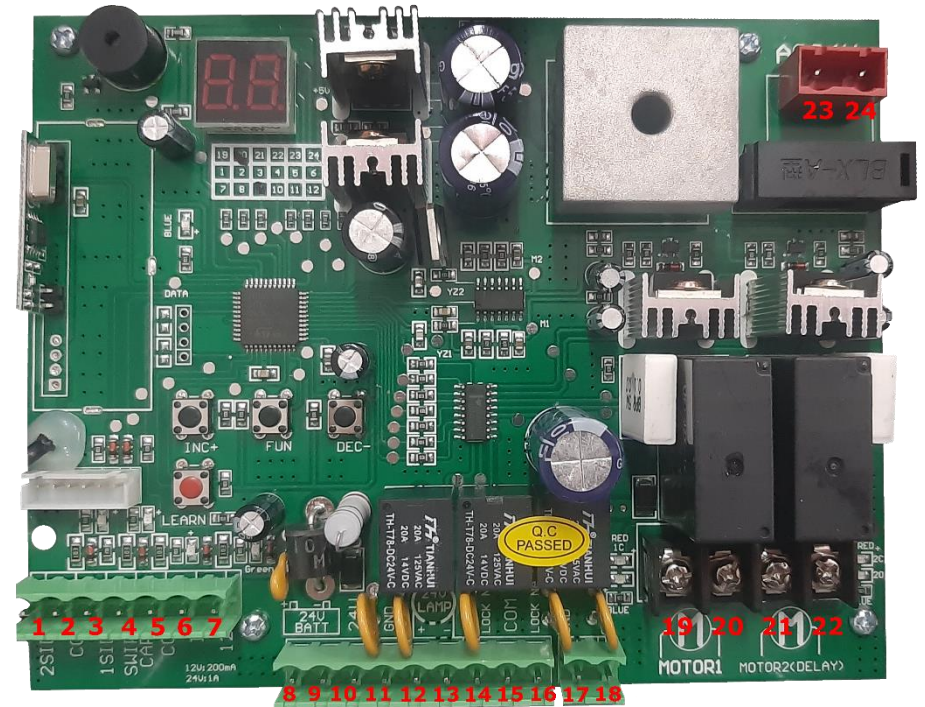
**01** – NC.

**PE** – режим один / два приводи, від 00 до 01 (заводський 00).

**00** – два приводи.

**01** – один привід.

**Po** – скидання налаштувань до заводських.



## Елементи для програмування

1. Дисплей для відображення налаштувань.
2. **INC+** – додавання значення (в режимі програмування).
3. **FUN** – вибір опцій та збереження даних.
4. **DEC-** – віднімання значення (в режимі програмування).
5. **LEARN** – додавання / видалення пультів.
6. **BLUE** – індикатор

## Значення кнопок пульта

**Кнопка 1** – керування одним приводом.

**Кнопка 2** – керування двома приводами.

**Кнопка 3** – тривога.

## Додавання пультів

**Крок 1.** Натисніть та утримуйте кнопку **LEARN** протягом однієї секунди, доки індикатор **BLUE** не вимкнеться. Пристрій готовий до додавання.

**Крок 2.** Натисніть та утримуйте будь-яку кнопку нового пульта протягом двох секунд, після чого на дисплеї з'явиться номер даного пульта, індикатор **BLUE** загориться чотири рази та роздасться один звуковий сигнал. Додавання завершено.

**ПОПЕРЕДЖЕННЯ.** Якщо після натиснення кнопки **LEARN** пристрій не виявить жодних дій протягом п'яти секунд, він вийде з режиму програмування, увімкнувши індикатор **BLUE**.

## Видалення всіх пультів

Натисніть та утримуйте кнопку **LEARN** протягом п'яти секунд, після чого пролунає один звуковий сигнал та індикатор **BLUE** загориться.

## Програмування блока керування

При запуску пристрій проведе перевірку усієї системи індикуючи про прогрес на дисплеї (від 00 до 99). Якщо індикатор **BLUE** загорівся та припинився звуковий сигнал, значить, що система успішно пройшла перевірку.

## Режим програмування

Натисніть та утримуйте кнопку **FUN** доки на дисплеї не з'явиться **PO**. За допомогою кнопок **INC+** та **DEC-** оберіть необхідний пункт для налаштування та підтвердіть вибір натиснувши кнопку **FUN**. Після налаштувань збережіть значення натиснувши кнопку **FUN**. Щоб вийти з режиму програмування натисніть кнопку **LEARN** або не робіть ніяких дій протягом однієї хвилини.

## Пункти меню

**P0** – час плавного старту, від 00 до 06 сек (заводський 02 сек).

**P1** – рівень зусилля на початку відкриття або закриття першого привода, від 00 до 20 (заводський 06).

**P2** – рівень зусилля в кінці відкриття або закриття першого привода, від 00 до 20 (заводський 10).

**P3** – рівень зусилля на початку відкриття або закриття другого привода, від 00 до 20 (заводський 06).

**P4** – рівень зусилля в кінці відкриття або закриття другого привода, від 00 до 20 (заводський 06).

**P5** – час спрацювання прискорення приводів, від 00 до 33 (заводський 05 сек).

**P6** – затримки автозакриття приводів при відкритті за допомогою зовнішніх пристроїв керування, від 01 до 99 сек, 00 відключення автозакриття (заводський 01 сек).

**P7** – інтервал відкриття першого привода, від 1 до 10 сек, 00 без затримки (заводський 00 сек.).